



# FEUILLE DE COMMANDE

## PATIENTS

(Professionnels : Nous consulter)

**CACHET DU  
PRESCRIPTEUR :**

**A EXPEDIER  
A L'ADRESSE :**

**RECREAT'YON**

Manoir de la Baussonnière

La Baussonnière

85510 LE BOUPÈRE

FRANCE

TÉL : 02 51 67 87 31

[recreatyon@recreatyon.fr](mailto:recreatyon@recreatyon.fr)

TARIF au 1er AOUT 2009

(Modifiable sans préavis)

### Coordonnées de livraison :

Nom \_\_\_\_\_ Prénom \_\_\_\_\_

Adresse \_\_\_\_\_

Code Postal \_\_\_\_\_ Ville \_\_\_\_\_

Téléphone \_\_\_\_\_ Email \_\_\_\_\_

	GOÛT	PRIX / UNITE	NBRE DE TUBES	TOTAL
TOOTH MOUSSE	MENTHE	21 €		
	FRAISE	21 €		
	VANILLE	21 €		
	TUTTI FRUTTI	21 €		
	MELON	21 €		
Mi PASTE PLUS Le Tooth Mousse Fluoré !	MENTHE	23 €		
	VANILLE	23 €		
	FRAISE	23 €		
	TUTTI FRUTTI	23 €		
	MELON	23 €		

A partir de 2 tubes, déduire 2 € par tube / A partir de 3 tubes, déduire 3 € par tube, soit : - ..... €

Sous-Total ..... €

	MENTHE	ORANGE	CITRON	FRAMBOISE
DRY MOUTH GEL	13 €	13 €	13 €	13 €

A partir de 3 tubes, déduire 2 € par tube / A partir de 10 tubes, déduire 3 € par tube, soit : - ..... €

Port + Emballage (France Métropolitaine) + 8 €

**TOTAL** ..... €

Mode de Règlement à la commande : **CHEQUE** libellé à l'ordre de Récréat'Yon  
ou **CARTE BANCAIRE** sur <http://www.drymouth.fr>



Courrier dûment complété, à nous faire parvenir pour validation.

La commande sera expédiée dès validation du règlement.

Tarif en vigueur & Conditions Générales de Vente sur <http://www.drymouth.fr> ou envoyés sur simple demande

RECREAT'YON - Manoir de la Baussonnière - La Baussonnière - 85510 LE BOUPERE - France - Tél : 02 51 67 87 31

[recreatyon@recreatyon.fr](mailto:recreatyon@recreatyon.fr) - SARL 30 000 € - RCS La Roche sur Yon - NAF : 4649Z - SIRET : 44962649800025 - NII : FR28449626498

**Ne pas utiliser chez des patients allergiques ou présentant une éventuelle allergie à la caséine du lait de vache et/ou aux conservateurs benzoate.**



Minimum Intervention



## 24 h de confort et de protection avec GC Dry Mouth Gel le jour, Tooth Mousse ou MI Paste Plus la nuit.

### GC Tooth Mousse de 'GC'

**Pour tous :** de l'enfant à la personne âgée, sans risque à l'ingestion ni de surdosage.

**Les indications sont multiples et de plus en plus d'applications lui sont trouvées :**

Cas de sensibilité dentaire - blanchiment - Orthodontie - Amélioration de l'esthétique - Erosion - Xérostomie - Gériatrie - Hypominéralisation - Fluorose légère - Allergie au fluor - Bouche sèche ...

et ... pour une amélioration immédiate de la qualité de vie suite à un traitement d'irradiation, pour les sportifs de haut niveau, les buveurs réguliers de vin...

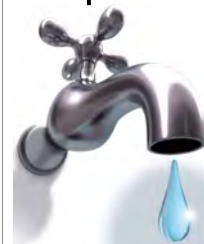


Le bonus pour les patients à haut risque : "l'émail dentaire liquide" désormais avec du fluor !

### GC MI Paste Plus

Tous les avantages du GC Tooth Mousse + ceux du fluor de 'GC'

C'est quand elle vient à manquer que l'on mesure toute l'importance de la salive.



Un gel au pH neutre conçu pour apporter un soulagement aux bouches sèches et fournir un confort durable et apaisant aux patients souffrant de xérostomie. (ex: Syndrome de Sjögren, radiothérapie, maladies chroniques...)

### Soulagement

immédiat...

### Dry Mouth Gel

de 'GC'

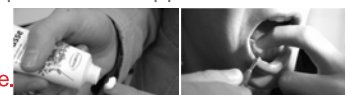


### Tooth Mousse : Comment l'utiliser ?

**Dans le cadre d'un plan de traitement à la maison :** Utilisation (selon les recommandations de votre praticien) de préférence le soir

et / ou le matin après le brossage des dents. Application directe d'une noisette de Tooth Mousse avec le doigt (ou avec une brosse). Etalez la pâte en passant doucement la langue sur les dents. Après 2 à 5 mn en bouche, crachez soigneusement sans rincer. Les excédents de Tooth Mousse se dissoudront rapidement. Il est recommandé de ne pas manger ni boire dans les 30 mn qui suivent l'application.

**Plus d'informations sur le site internet = <http://www.drymouth.fr>**



**Ne pas utiliser chez des patients allergiques ou présentant une éventuelle allergie à la caséine du lait de vache et/ou aux conservateurs benzoate.**